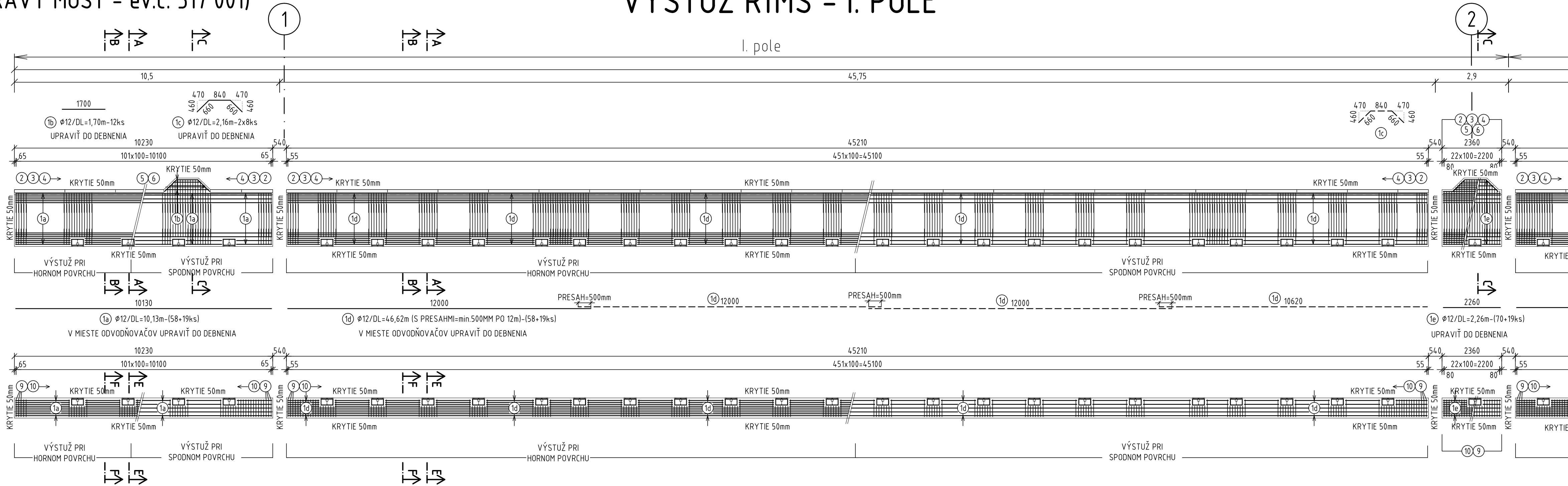


PÔDORYS (PRAVÝ MOST - ev.č. 517 001)

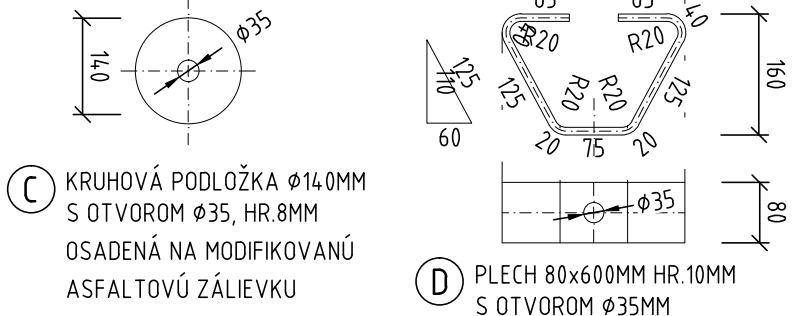
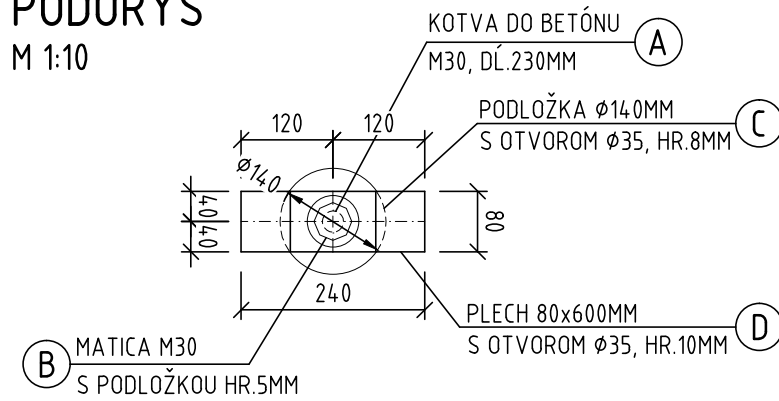
M 1:100

VÝSTUŽ RÍMS - I. POLE



KOTEVNÝ PRVOK RÍMSY

PÔDORYS
M 1:10



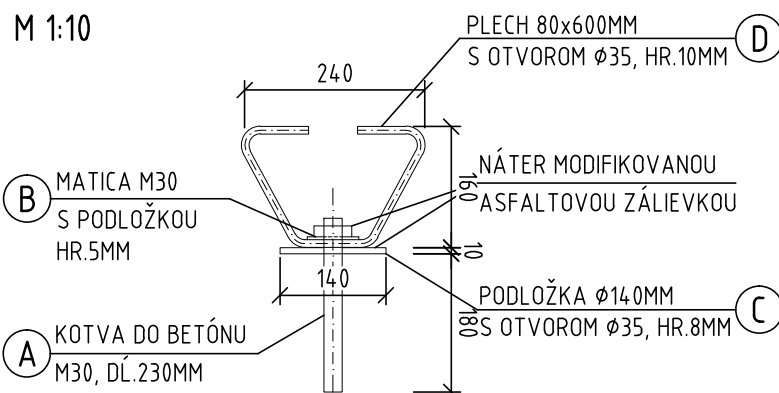
POZNÁMKY:
- OCHRANA IZOLÁCIE NESMIE BYŤ ZALOŽENÁ POD PODLOŽKOU
- POLOŽKA (C) A (D) METALIZÁCIA Zn HRUBKY 100µm (MÁČANÍM).
- POLOŽKA (A) A (B) GALVANICKY POZINKOVANÝ POVRCH HRUBKY MIN. 80µm
- KOTVA M30 (8.8) LEPENÁ DO PREDVŤRÁNEHO OTVORU Ø35MM

VÝKAZ MATERIÁLU PRE KOTEVNÝ PRVOK

POLOŽKA	NÁZOV POLOŽKY	POČET (ks)	HMOTNOSŤ (kg)
A	LEPENÁ KOTVA M30/230	1	0.98
B	MATICA M30 S PODLOŽKOU	1	0.32
C	PODLOŽKA Ø140/8	1	0.93
D	PLECH 80x600x10	1	3.77
SPOLU PRE JEDEN KOTEVNÝ PRVOK RÍMSY			6.00

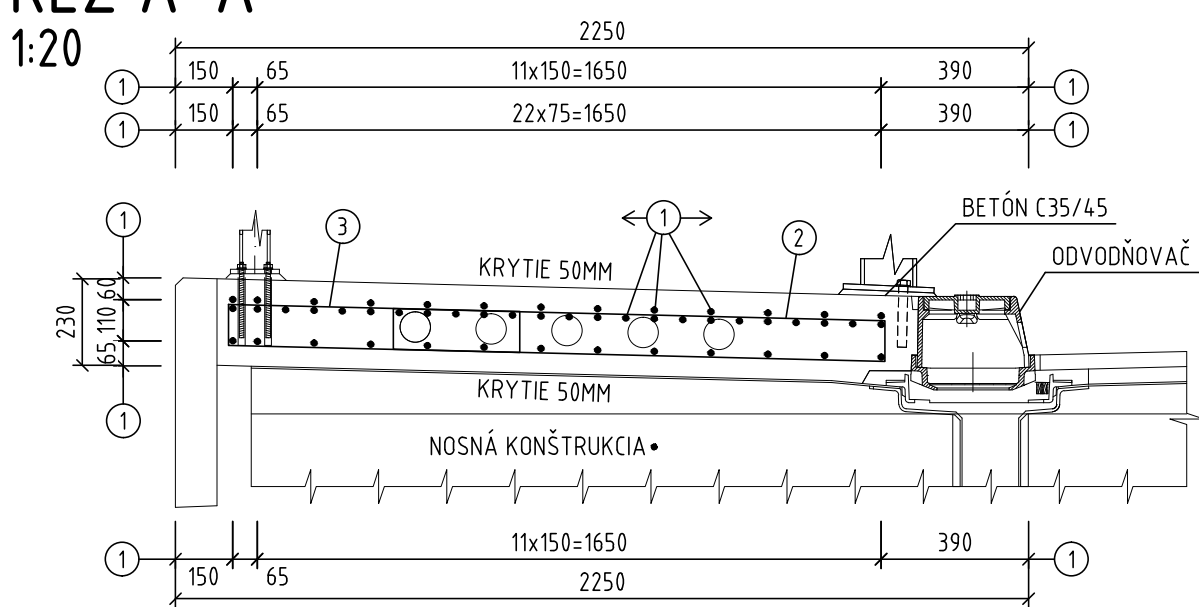
POČET KOTEVNÝCH PRVKOV: 201-01 (429ks) + 201-00 (116ks)
POČET LEPENÝCH KOTIEV DO BETÓNU M30: 201-01 (429ks) + 201-00 (116ks)
CELKOVÁ HMOTNOSŤ KOTEVNÝCH PRVKOV: 545ks x 6.0 = 3270kg

POHĽAD
M 1:10



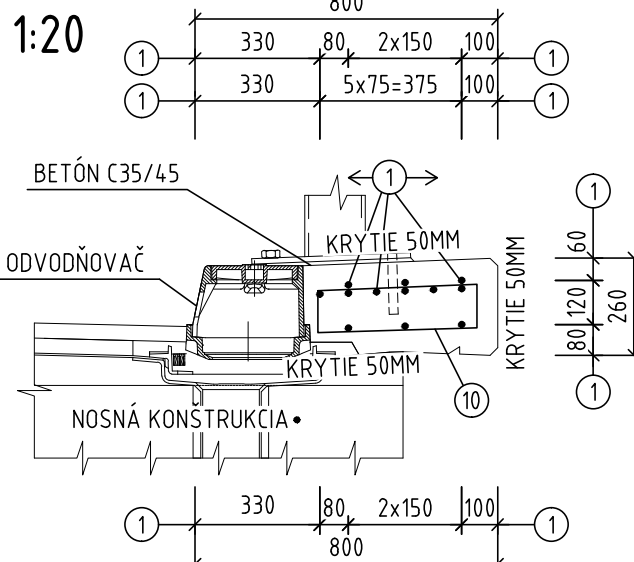
REZ A-A

1:20



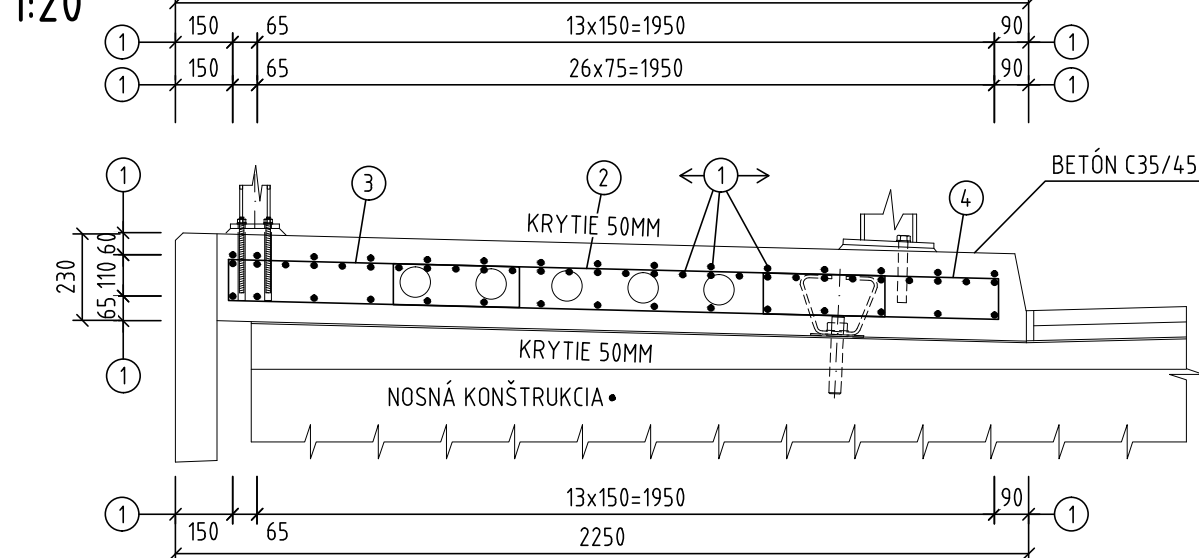
REZ E-E

1:20



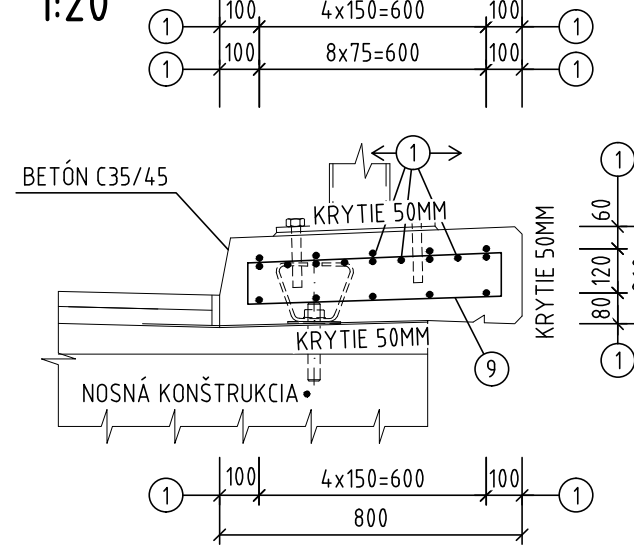
REZ B-B

1:20



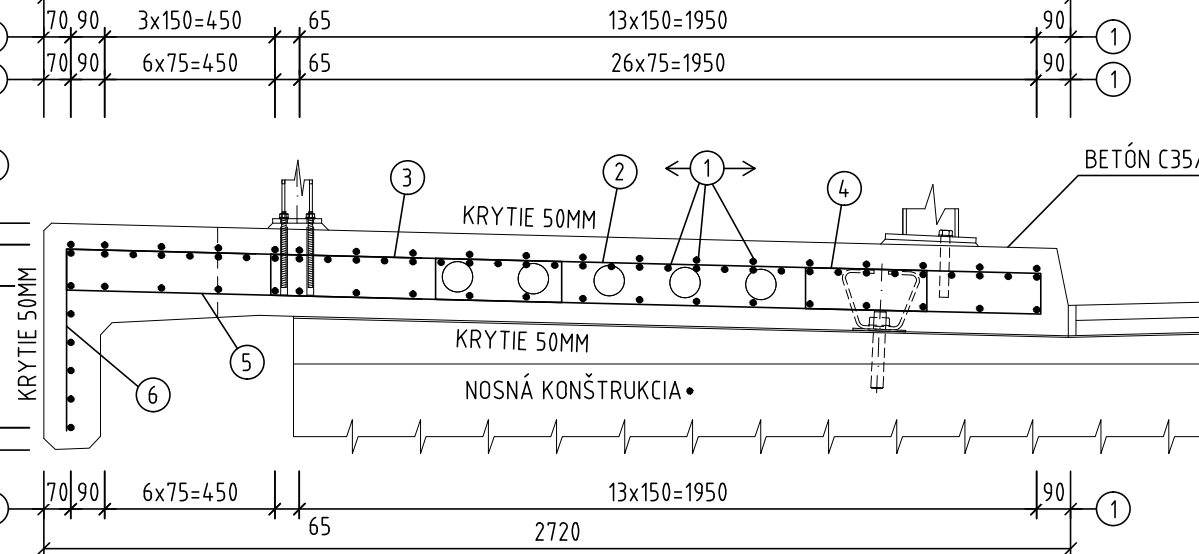
REZ F-F

1:20



REZ C-C

1:20



VÝKAZ VÝSTUŽE

Pol. č.	Ø [mm]	Dĺžka 1ks [mm]	ks	Dĺžka spolu [m]	
1a	12	10130	77	-	780.01
1b	12	1700	12	-	20.40
1c	12	2160	16	-	34.56
1d	12	46620	77	-	3589.74
1e	12	2260	89	-	201.14
2	10	3020	577	1742.54	-
3	10	1960	577	1130.92	-
4	10	1660	415	688.90	-
5	10	1990	39	77.61	-
6	10	980	39	38.22	-
9	10	1770	415	734.55	-
10	10	1270	162	205.74	-
DLŽKA CELKOM [m]				4618.48	4625.85
HMOTNOSŤ 1bm [kg/m]				0.617	0.888
HMOTNOSŤ SPOLU [kg]				2847.47	4106.89
HMOTNOSŤ CELKOM [t]					6.954

BETÓN MONOL. RÍMSY: C 35/45 XC4, XD3, XF4(SK)-CI 0,4-Dmax16-S3

OCEĽ - VÝSTUŽ: B 500B

OCEĽ - KOTVY: S 235

KRYTIE VÝSTUŽE

KONŠTRUKCIA	c min (mm)	c nom(m)
MONOLITICKÁ RÍMSA	40	50

201-01

VYPRACOVAL: Ing. MAREK JUHÁS	HL. INŽ. PROJEKTU: Ing. MICHAL MATUŠKA	ZHOTOVITEĽ: AMBERG ENGINEERING
ZOD. PROJEKTANT: Ing. ĽUBOMÍR KOŽLEJ	TECH. KONTROLA: Ing. KONŠTANTÍN KUNDRÁT, CSc.	Somolíckého 1/B, 811 06 Bratislava I. Telefón: +421 2 5930 8261 Fax: +421 2 5930 8260 E-mail: info@amberg.sk
OBJEDNÁVATEĽ: Trenčiansky samosprávny kraj, K dolnej stanici 7282/20A, 911 01 Trenčín	OKRES: POVAŽSKÁ BYSTRICA	ČÍSLO ZÁKAZKY: AP-2016/180/01
KRAJ: Trenčiansky samosprávny kraj		STUPEŇ: DSP (DRS)
STAVBA: PROJEKT REKONŠTRUKCIA CESTY Č. II/517 POVAŽSKÁ BYSTRICA (MOST ORLOVÉ) - DOMANIŽA		DÁTUM: 11/2016
ČASŤ STAVBY: REKONŠTRUKCIA MOSTA EV. Č. 517-001		FORMÁT: 8xA4
PRÍLOHA: VÝSTUŽ RÍMS - I. POLE		MIERKA: 1:100, 20, 10
		ČÍSLO PRÍLOHY: SÚPRAVA:
		15